

ミニテスト6級 上級編



名 前

問1 ^{こうれいか}「高齢化」とはどのようなことですか？

- ① ^{う あか かす ふ}生まれる赤ちゃんの数が増えること
- ② ^{だいがく そつぎょう ひと わりあい たか}大学を卒業する人の割合が高まること
- ③ ^{じんこう し としよ わりあい たか}人口に占めるお年寄りの割合が高まること

問2 ^{むら まち じんこう へ じゅうみん く じょうたい か そ か そ}村や町の人口が減って、住民が暮らしにくい状態を「過疎」といいます。過疎

^{ち い き ただ せつめい}地域について、正しい説明はどれですか？

- ① ^{はたら ざか わかもの ふ しゅうしょく むすか}働き盛りの若者が増えて就職するのが難しくなる
- ② ^{がっこう}学校がなくなることもある
- ③ ^{でんとうき まつ ねんねん も あ}伝統的な祭りが年々盛り上がる



問3 ^{すいどうすい たいせつ つか りょう へ せつすい と く}水道水を大切にし、使う量を減らす「節水」の取り組み

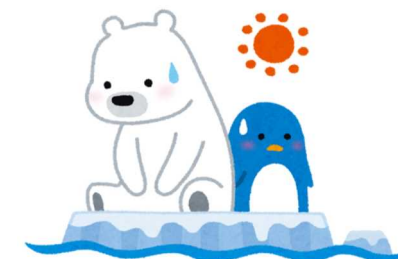
^{もと せつすい ほうほう ただ}みが求められています。節水の方法として正しいものはどれですか？

- ① ^{なが しかんつか}シャワーを長い時間使う
- ② ^{はみが みず だ}歯磨きのときは水を出しっぱなしにしない
- ③ ^{せんたく かいすう ふ}洗濯の回数を増やす



問4 ^{ちきゅう ねつ こ ちきゅうおんだんか まね きたい れい ただ}地球の熱をため込み、地球温暖化を招く気体(ガス)の例として正しいものはどれですか？

- ① ^{すいぎん}水銀
- ② ^{さんそ}酸素
- ③ ^{にさんかたんそ}二酸化炭素



問5 ^{しゃしん みどり まち み こうか きたい}写真の「緑のカーテン」を町で見かけることがあります。どんな効果が期待されますか？



- ① ^{ひ ざ へ や おんど さ れいぼう でんりょく せつやく}日差しをさえぎって部屋の温度を下げ、冷房の電力を節約する
- ② ^{たてもの あめ かぜ まも いた}建物を雨や風から守り、傷みにくくする
- ③ ^{ぜつめつ おそ きちょう しょくぶつ そだ}絶滅の恐れがある貴重な植物を育てる

問1	問2	問3	問4	問5

うら つづ
裏に続くよ



問6 げんぱく ひろしまし しやしん ふ いさん ことば
 原爆ドーム(広島市)=写真=は「負の遺産」とも呼ばれます。この言葉にはど
 おも こ
 んな思いが込められていますか？

- ① ひげき あやま に ど く かえ
 「悲劇や 過 ちを二度と繰り返さない」
 ② に ど せんそう ま
 「二度と戦争に負けない」
 ③ けいき よ
 「もっと景気を良くしたい」



問9 さいせい か の う れい ただ
 再生可能エネルギーの例として正しいものはどれですか？

- ① たいようこう
 太陽光
 ② えき かてんねん
 液化天然ガス
 ③ せきゆ
 石油



問7 おお じしん あと お よ つなみ み まも こうどう てきせつ
 大きな地震の後、押し寄せてくる津波から身を守るため、どんな行動が適切で
 か？

- ① つなみ く かいがん い たし
 津波が来るかどうか海岸に行って確かめる
 ② たか たても の たかだい に
 できるだけ高い建物や高台へ逃げる
 ③ つくえ した かく つなみ とお す ま
 机の下に隠れて津波が通り過ぎるのを待つ



問10 えき め ふじゆう ひと てんらくじ こ ふせ もう
 駅のホームで目の不自由な人の転落事故を防ぐには、【 】を設けるのが
 こうかてき せっち すす
 効果的ですが、設置はなかなか進んでいません。【 】とはどれですか？

- ① エレベーター
 ② ホームドア
 ③ エスカレーター



問8 こっかいぎいん えら せんきょ げんざい いじょう
 国会議員を選ぶ選挙などでは現在、【 】以上の
 ひと どうひょう いぜん さいいじょう
 人が投票できます。以前は「20歳以上」でしたが、
 ひ さ あ ことば
 引き下げられました。【 】に当てはまる言葉は
 どれですか？

- ① さい
 17歳
 ② さい
 18歳
 ③ さい
 19歳



問6	問7	問8	問9	問10

ごうけい
 合計
 10



正解

問1 こうれいか 「高齢化」とはどのようなことですか？

- ① う あか かす ふ 生まれる赤ちゃんの数が増えること
- ② だいがく そつぎょう ひと わりあい たか 大学を卒業する人の割合が高まること
- ③ じんこう し としよ わりあい たか 人口に占めるお年寄りの割合が高まること

問2 むら まち じんこう へ じゅうみん く じょうたい か そ か そ 村や町の人口が減って、住民が暮らしにくい状態を「過疎」といいます。過疎

ち い き ただ せつめい 地域について、正しい説明はどれですか？

- ① はたら ざか わかもの ふ しゅうしょく むすか 働き盛りの若者が増えて就職するのが難しくなる
- ② がっこう 学校がなくなることもある
- ③ でんとうき まつ ねんねん も あ 伝統的な祭りが年々盛り上がる



問3 すいどうすい たいせつ つか りょう へ せつすい と く 水道水を大切に、使う量を減らす「節水」の取り組み

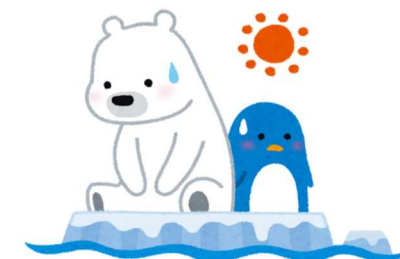
もと せつすい ほうほう ただ みが求められています。節水の方法として正しいものはどれですか？

- ① なが じかんつか シャワーを長い時間使う
- ② はみが みず だ 歯磨きのときは水を出しっぱなしにしない
- ③ せんたく かいすう ふ 洗濯の回数を増やす



問4 ちきゅう ねつ こ ちきゅうおんだんか まね きたい れい ただ 地球の熱をため込み、地球温暖化を招く気体(ガス)の例として正しいものはどれですか？

- ① すいぎん 水銀
- ② さんそ 酸素
- ③ にさんかたんそ 二酸化炭素



問5 しゃしん みどり まち み こうか きたい 写真の「緑のカーテン」を町で見かけることがあります。どんな効果が期待されますか？



- ① ひ ざ 日差しをさえぎって部屋の温度を下げ、冷房の電力を節約する
- ② たてもの あめ かぜ まも いた 建物を雨や風から守り、傷みにくくする
- ③ ぜつめつ おそ きちょう しょくぶつ そだ 絶滅の恐れがある貴重な植物を育てる

うら つづ 裏に続くよ



問6 げんぱく ひろしまし しやしん ふ いさん ことば
原爆ドーム(広島市)=写真=は「負の遺産」とも呼ばれます。この言葉にはど
おも こ
んな思いが込められていますか？

- ① ひげき あやま に ど く かえ
「悲劇や 過 ちを二度と繰り返さない」
- ② に ど せんそう ま
「二度と戦争に負けない」
- ③ けいき よ
「もっと景気を良くしたい」



問9 さいせいかのう れい ただ
再生可能エネルギーの例として正しいものはどれですか？

- ① たいようこう
太陽光
- ② えきかてんねん
液化天然ガス
- ③ せきゆ
石油



問7 おお じしん あと お よ つなみ み まも こうどう てきせつ
大きな地震の後、押し寄せてくる津波から身を守るため、どんな行動が適切で
か？

- ① つなみ く かいがん い たし
津波が来るかどうか海岸に行って確かめる
- ② たか たてもん たかだい に
できるだけ高い建物や高台へ逃げる
- ③ つくえ した かく つなみ とお す ま
机の下に隠れて津波が通り過ぎるのを待つ



問10 えき め ふじゆう ひと てんらくじ こ ふせ もう
駅のホームで目の不自由な人の転落事故を防ぐには、【 】を設けるのが
こうかてき せっち すす
効果的ですが、設置はなかなか進んでいません。【 】とはどれですか？

- ① エレベーター
- ② ホームドア
- ③ エスカレーター



問8 こっかいぎいん えら せんきょ げんざい いじょう
国会議員を選ぶ選挙などでは現在、【 】以上の
ひと どうひょう いぜん さいいじょう
人が投票できます。以前は「20歳以上」でしたが、
ひ さ あ ことば
引き下げられました。【 】に当てはまる言葉は
どれですか？

- ① さい
17歳
- ② さい
18歳
- ③ さい
19歳

